



**LE RÉSEAU DE CRÉATION  
ET D'ACCOMPAGNEMENT PÉDAGOGIQUES**

**Ce document a été numérisé par le Canopé de l'académie de Clermont-Ferrand  
pour la Base Nationale des Sujets d'Examens de l'enseignement professionnel.**

Ce fichier numérique ne peut être reproduit, représenté, adapté ou traduit sans autorisation.

DANS CE CADRE

Académie :	Session :
Examen :	Série :
Spécialité/option :	Repère de l'épreuve :
Epreuve/sous épreuve :	
NOM :	
<small>(en majuscule, suivi s'il y a lieu, du nom d'épouse)</small>	
Prénoms :	N° du candidat <input type="text"/>
Né(e) le :	<small>(le numéro est celui qui figure sur la convocation ou liste d'appel)</small>

NE RIEN ÉCRIRE

Appréciation du correcteur	
Note :	<input type="text"/>

**NE RIEN ÉCRIRE DANS CETTE PARTIE**

Il est interdit aux candidats de signer leur composition ou d'y mettre un signe quelconque pouvant indiquer sa provenance.

**LE SUJET EST A RENDRE DANS SON INTEGRALITÉ**

L'épreuve EP2 comprend plusieurs questions portant sur des parties des programmes suivants :

MATIERES	POINTS
Technologie des techniques professionnelles et/ou des produits et/ou des matériels	/30
Biologie appliquée à la profession	/10
Microbiologie et hygiène appliquées à la profession	/10
Connaissance des milieux du travail	/10
Enseignement artistique – Arts appliqués à la profession	/20
<b>TOTAL</b>	<b>/80</b>

**Les réponses sont à rédiger sur les documents.**

**A l'issue de l'épreuve, vous remettrez l'ensemble de ces documents.**

**Calculatrice autorisée, conformément à la circulaire 99-186 du 16 novembre 1999.**

NE RIEN ÉCRIRE DANS CETTE PARTIE

NE RIEN ÉCRIRE DANS CETTE PARTIE

### SITUATION PROFESSIONNELLE

« *L'une des grandes tendances en matière de coloration de cheveux, c'est le roux !  
Roux cuivré, roux irlandais, acajou ou rouge intense* »

Source : internet / Cosmo

Vous venez d'être embauché dans un salon franchisé qui vient d'ouvrir, spécialisé dans les techniques de colorations. Il y a 5 salariés : deux techniciens, trois coiffeurs et un responsable.

Ce salon vient d'être rénové et l'électricité remise aux normes.

Charlotte termine ses études de marketing. Elle est embauchée dans cette société de salons de coiffure.

Pour ce nouveau départ, elle prend rendez-vous dans ce salon. Elle désire apporter un reflet cuivré à sa chevelure. Son choix se porte sur cette photo aux tendances actuelles. Elle aimerait une coloration sans entretien, sans effets de racines et d'une tenue d'un mois environ. De plus, elle veut égaliser les pointes.

Sa chevelure est naturelle, d'une longueur de 30 cm, couleur blond et présente 10% de cheveux blancs. Son cuir chevelu est sain, à tendance gras.



### TECHNOLOGIE DES TECHNIQUES PROFESSIONNELLES ET/OU DES PRODUITS ET/OU MATÉRIELS / 30 points

Vous accueillez Charlotte et procédez au diagnostic.

1. Pour répondre aux désirs de Charlotte, renseigner le tableau ci-dessous afin de cibler les attentes de votre cliente et répondre à ses besoins.

Nature et état du cuir chevelu	Nature : Etat :
% de cheveux blancs	
Longueur de cheveux	
Hauteur de ton racines, demi-longueurs et pointes	Racines : Demi-longueurs : Pointes :
Désir de la cliente	

1.1. Cocher la ou les colorations possibles pour Charlotte. Justifier votre choix.

Familles de coloration	Cocher votre réponse	Justifications
Coloration d'oxydation		
Coloration semi permanente ou directe		
Coloration fugace ou temporaire		
Coloration végétale		



**NE RIEN ÉCRIRE DANS CETTE PARTIE**

**NE RIEN ÉCRIRE DANS CETTE PARTIE**

2. Votre responsable opte pour une coloration directe/ou semi permanente.  
Une touche d'essai, 48h avant, a été réalisée sur Charlotte et le résultat est négatif.

2.1. Compléter le tableau ci-dessous en vous aidant de la notice en annexe 1 page 9/13.

<b>Famille de coloration</b>	
<b>Nom du produit</b>	
<b>Caractéristiques de la coloration choisie</b>	
<b>Précautions d'emploi</b>	
<b>Technique d'application</b>	
<b>Temps de pause</b>	

2.2. Nommer la catégorie de shampooing à utiliser avant l'application de la couleur.

.....

2.3. Citer deux caractéristiques de ce shampooing.

.....

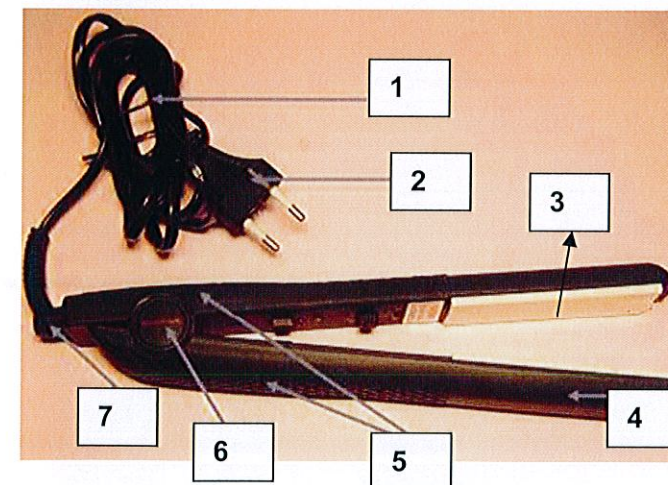
.....

2.4. Parmi les composants ci-dessous, souligner les sept éléments indispensables à la composition de ce shampooing.

- Base détergente
- Conservateur
- Acide thioglycolique
- Parfum
- Acides aminés
- Eau dé ionisée
- Agents adoucissants
- Séquestrant
- Colorant
- Agents traitants
- Solvants
- Nacrant/opacifiant
- Sur graissant

3. Après avoir réalisé sa coupe, vous procédez au service forme. Le lisseur sera nécessaire pour effectuer les finitions de la coiffure souhaitée.

3.1. Légender le schéma ci-dessous.



1	
2	
3	
4	
5	
6	
7	

3.2. Nommer trois autres types de fers électriques utilisés en salon.

.....

.....

.....



**NE RIEN ÉCRIRE DANS CETTE PARTIE**

**NE RIEN ÉCRIRE DANS CETTE PARTIE**

3.3. Lister quatre précautions d'utilisation et deux précautions d'entretien de ces fers.

Utilisation	Entretien
-	-
-	-
-	-
-	-

4. Le coiffage est terminé. Charlotte vous demande des conseils sur l'entretien de ses cheveux. Vous lui proposez un suivi beauté.

4.1. Parmi les produits suivants, relever les deux conseillés à Charlotte et justifier votre choix par deux arguments.

			
Shampooing fixateur de coloration	Shampooing fixateur de coloration	Crème définition cheveu bouclés	Shampooing cheveu fragilisés

Produit : .....	Produit : .....
-	-
-	-

**BIOLOGIE APPLIQUÉE À LA PROFESSION / 10 points**

Lors de la mise en forme temporaire de Charlotte, le cheveu a subi une déformation pour obtenir une nouvelle forme. Le cheveu est composé de kératine, chaîne d'acides aminés liés entre eux par des liaisons chimiques ou ponts.

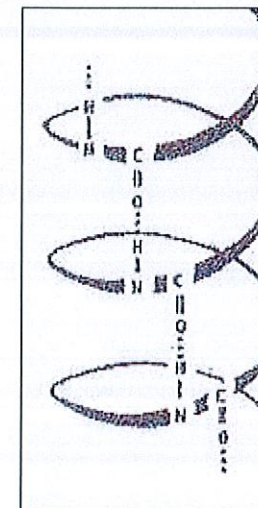
1. La kératine est une molécule composée de différents atomes.

1.1. Nommer les atomes.

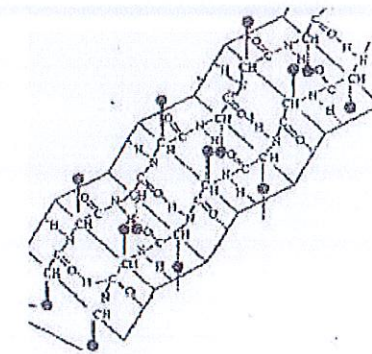
- C : ..... 50 à 60%
- H : ..... 4 à 5%
- O : ..... 25 à 30%
- N : ..... 8 à 12%
- S : ..... 2 à 4%

La kératine présente deux structures.

1.2. Noter sous chaque schéma le type de structure.



Structure .....



Structure.....

**NE RIEN ÉCRIRE DANS CETTE PARTIE**

**NE RIEN ÉCRIRE DANS CETTE PARTIE**

1.3. Citer deux liaisons qui assurent la cohésion et la solidité du cheveu.

.....

.....

1.4. Pour la mise en forme du cheveu, on doit agir sur ces liaisons.  
Compléter le tableau ci-dessous.

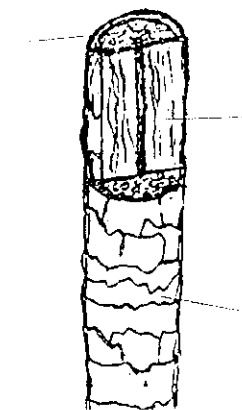
MISE EN FORME	EXEMPLE	NOMS DES LIAISONS CONCERNEES
Temporaire	.....	..... .....
Durable	Permanente	..... .....

3. Charlotte souhaite des reflets. Deux types de pigments constituent la couleur naturelle des cheveux.

3.1. Renseigner le tableau en portant le type de pigments et la couleur correspondante.

NOMS DES PIGMENTS	COULEURS
.....	.....
.....	.....

3.2. Positionner **la cuticule, le cortex** et **la moelle** sur le schéma ci-dessous.  
Entourer la partie du cheveu où se trouvent les pigments mélaniques.



*Coupe transversale du cheveu*

3.3. Nommer les cellules qui produisent ces pigments.

.....

4. Charlotte a un cuir chevelu à tendance gras.

4.1. Donner le nom de cette anomalie.

.....

4.2. Noter quatre aspects des cheveux dans le cas de cette anomalie.

.....

.....

.....

.....

2. La mise en forme temporaire fait appel à différentes propriétés du cheveu.

2.1. Associer aux observations suivantes les propriétés correspondantes du cheveu.

OBSERVATIONS	PROPRIETES
Le cheveu peut se déformer de façon temporaire.	-
Suivant son état, le cheveu n'a pas la même charge de rupture.	-
Le cheveu ne se décompose pas.	-
Le cheveu mouillé peut s'allonger de 50% de la longueur initiale.	-



**NE RIEN ÉCRIRE DANS CETTE PARTIE**

**NE RIEN ÉCRIRE DANS CETTE PARTIE**

**MICROBIOLOGIE ET HYGIÈNE APPLIQUÉES À LA PROFESSION / 10 points**

« Il y a des boutons qui apparaissent sur mes mains dès que je suis en contact avec les couleurs. Ils peuvent devenir très purulents, douloureux et provoquer des crevasses.(.....) Les tests ont révélé que j'étais allergique à l'un des composants des colorants.

Source « travail et sécurité mars 2013

« Le risque professionnel des coiffeurs le plus important se situe au niveau de la peau (risque cutané). Il est dû à l'utilisation de produits chimiques agressifs contenus dans les teintures et les permanentes, ou le contact avec l'eau et le shampoing qui détruit le film protecteur de la peau. Les dermatoses (maladies de peau) professionnelles sont fréquentes dans la coiffure et elles sont reconnues en maladies professionnelles.

Le travail en milieu humide favorise le développement de ces dermatoses professionnelles : dermite d'irritation, eczéma de contact allergique, ou affections endogènes aggravées par le travail (psoriasis des mains, eczéma atopique et dyshidrose). Les irritations cutanées se traduisent par des rougeurs (sur le dos des mains et entre les doigts), des démangeaisons (prurit), des sensations de brûlure, des fissures, desquamations et des crevasses. L'apparition peut être rapide (juste après l'exposition à une substance irritante) ou progressive.»

Source internet les risques professionnels

1. Pour réaliser des colorations, le professionnel doit prendre certaines précautions afin d'éviter des affections.

1.1. Relever trois réactions cutanées.

- .....  
 - .....  
 - .....

1.2. Proposer une mesure de prévention pour éviter le risque d'allergie.

- .....

Après le départ de votre cliente, c'est la fin de la journée. Vous procédez à l'entretien du matériel et au rangement du salon.

2. Dans le tableau ci-dessous, proposer pour chaque activité d'hygiène le produit à utiliser.

Lingettes désinfectantes	Alcool à 90°	Stérilisateur micro billes	Stérilisateur UV	Eau oxygénée	Gel hydroalcoolique

Activité	Produits utilisés
Entretien bac à shampoing	-
Stérilisation du matériel de coupe	-
Stérilisation des brosses	-
Décontamination des mains	-

2.2. Donner deux arguments qui justifient le respect des règles d'hygiène en salon.

- .....  
 - .....

2.3. Donner le rôle de la stérilisation du matériel coupant.

- .....



NE RIEN ÉCRIRE DANS CETTE PARTIE

NE RIEN ÉCRIRE DANS CETTE PARTIE

« Sous le terme «agent biologique», on regroupe des micro-organismes naturels, bactéries, virus, parasites protozoaires et champignons microscopiques, les toxines qu'ils produisent, et les micro-organismes génétiquement modifiés.

Si la plupart des micro-organismes sont inoffensifs pour l'homme, certains peuvent déclencher une infection, une allergie ou une intoxication ou avoir un caractère cancérogène. »

Source internet officiel prévention

3. Dans le salon, les micro-organismes peuvent venir de diverses origines.

3.1. Relever quatre familles de micro-organismes.

.....

.....

.....

.....

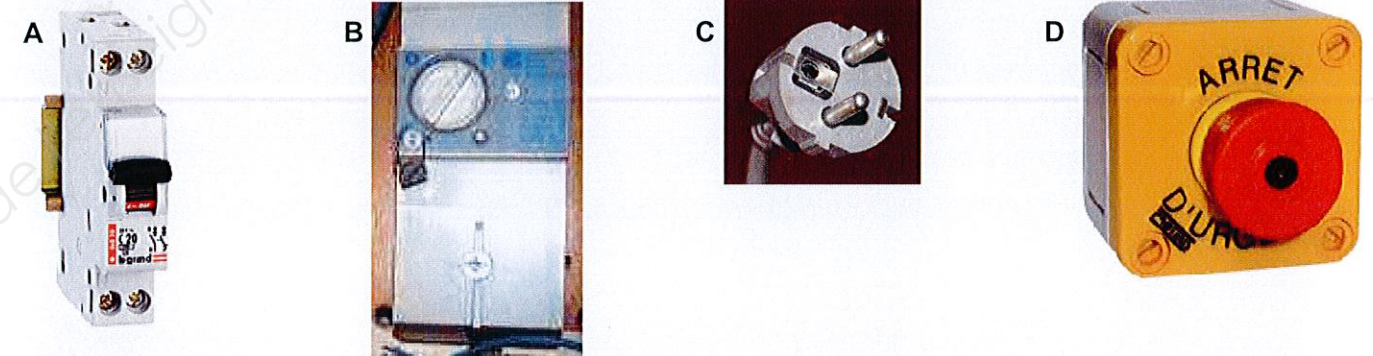
3.2. Parmi ces 4 familles, souligner celles qui ont tendance à proliférer dans le linge humide.

### CONNAISSANCE DES MILIEUX DE TRAVAIL / 10 points

Vous expliquez à Charlotte que des travaux ont été réalisés au salon au niveau de l'électricité.

1. La nouvelle installation électrique du salon de coiffure est assurée par différents dispositifs protégeant les personnes et le matériel.

1.1. Reporter les lettres de chaque dispositif (A, B, C, D) face à sa définition.



Dispositifs de protection	Définitions
	<p><b>La prise de terre</b> Transporter le courant vers la terre en cas de fils dénudés entrant en contact avec l'appareil métallique, afin d'éviter que le courant traverse le corps de la personne l'utilisant (électrisation). Le fil de terre est de couleur jaune et vert.</p>
	<p><b>Le disjoncteur différentiel</b> Un dispositif de sécurité est installé juste après le compteur dont le but est de protéger les personnes.</p>
	<p><b>Le coup de poing d'arrêt d'urgence</b> Ce dispositif permet, par un geste simple de couper très rapidement l'alimentation électrique. La mise en action du coup de poing d'arrêt d'urgence permet de porter secours à une personne qui présente des signes d'électrisation, sans danger pour les secouristes.</p>
	<p><b>Le coupe circuit</b> Pour protéger les appareils branchés sur le circuit en cas de surintensité électrique, on installe un disjoncteur entre le disjoncteur différentiel et la prise. Si l'intensité du courant dépasse celle que peut supporter le fil de l'appareil, le circuit électrique est coupé. On dit que le fusible saute. Cela signifie que le filament du fusible a fondu et donc a interrompu l'alimentation en énergie.</p>



NE RIEN ÉCRIRE DANS CETTE PARTIE

NE RIEN ÉCRIRE DANS CETTE PARTIE

1.2. Citer quatre précautions à prendre pour la protection des matériels et des personnes.

- .....
- .....
- .....
- .....

**INSTALLATION ELECTRIQUE DEFECTUEUSE - LIMOGES**

[...] L'eau projetée par la pomme de la douche, a touché une lampe éclairant le local. A peine l'eau a-t-elle aspergé, le jeune couple tombe foudroyé. Il s'avère que l'installation électrique de ce camp présentait depuis longtemps des lacunes graves : fils électriques non protégés et boîtes dérivantes non conforme.

Source internet



**ELECTROCUTE PAR SON MAGNETOPHONE**

Un chef cuisinier célibataire de 24 ans M. Christian Dubrulle, est mort hier électrocuté au pied de sa baignoire, dans l'auberge où il travaillait. Alors qu'il était mouillé, il aurait touché un magnétophone à cassettes branché à côté de lui.

**CHOLET**

**Un ouvrier tué par électrocution**

Jeudi, vers 10 h 30, un ouvrier d'entretien des établissements Pasquier, fabricant de brioches aux Cerqueux de Maulévrier, a été mortellement touché par une décharge électrique de 380 volts. C'est en effectuant une réparation sur une prise de courant non débranchée que M. JP Rouillard a été électrocuté.

2. L'électricité est la source d'énergie de l'éclairage.

2.1. Enoncer les qualités d'un bon éclairage du poste de coiffage (4 réponses attendues).

- .....
- .....
- .....
- .....

Le compteur électrique présente des informations importantes sur l'alimentation électrique d'un local.

3. A partir du compteur électrique, renseigner le tableau en relevant la valeur et l'unité.



Grandeur électrique	Unité
Tension	-
Intensité	-
Fréquence	-
Consommation	-



NE RIEN ÉCRIRE DANS CETTE PARTIE

NE RIEN ÉCRIRE DANS CETTE PARTIE

## ANNEXE 1

# IGORA COLOR GLOSS

COLORATION DIRECTE CRÈME-GEL POUR UNE COULEUR ULTIME ET UNE BRILLANCE EFFET MIROIR

### Mode d'emploi

IGORA Color Gloss est une coloration directe crème-gel basée sur la technologie Chroma Colour qui facilite l'adhérence de la couleur sur les cheveux.

- Appliquez IGORA Color Gloss soit à l'aide d'un pinceau, soit aux doigts ou avec un peigne de coupe pour des effets créatifs et partiels.

### Bénéfices

- Prêt-à-l'emploi, sans ammoniaque, ni oxydant.
- Peut-être appliqué sur cheveux naturels ou déjà colorés.
- Sans engagement de couleur, tenue jusqu'à 15 shampooings.
- Apporte une couleur ultime et une brillance effet miroir.
- 4 résultats couleur : naturel intense, reflet mode éclatant, expertise technique et création tendance.
- Création illimitée de nuances grâce à la miscibilité des tons.
- Idéal pour un rafraîchissement de la couleur entre deux colorations permanentes.

**Première utilisation :** Appliquez IGORA Color Gloss de la racine vers les pointes.

**Coloration des repousses :** Appliquer d'abord IGORA Color Gloss sur les racines puis dans un second temps sur les longueurs et pointes.

Éviter le contact avec le cuir chevelu, afin d'éviter de le tacher.

Pour éviter les taches sur la peau, utilisez la crème protectrice et nourrissante IGORA Skin Protection Cream sur les contours du visage.

### Temps de pose

- Cheveux normaux : 10 - 20 Minutes.
- Cheveux colorés et poreux : 5 - 10 Minutes.

L'apport de chaleur est optionnel et apporte : intensité de ton supplémentaire, rétention de la couleur et couverture des cheveux blancs.

### Préparation

- Définissez la couleur existant en profondeur et choisissez la nuance désirée en accord avec le nuancier.
- Lavez les cheveux avec BC Bonacure et essorez les soigneusement.
- Couvrez les vêtements avec une serviette noire et utilisez des gants de protection.

### Rinçage

Utilisez des gants de protection.

- Émulsionner avec de l'eau chaude et rincer abondamment jusqu'à obtention d'une eau claire.

Si le cuir chevelu est taché, un shampooing doux est recommandé, comme par exemple BC Color Save.

### Application

- Appliquez IGORA Color Gloss directement sur les cheveux et répartir le produit sur l'ensemble de la chevelure.
- Commencez par la zone du vertex et finir vers la ligne frontale.

**Nota :** Les produits peuvent tacher le cuir chevelu, le matériel en plastique et les serviettes.

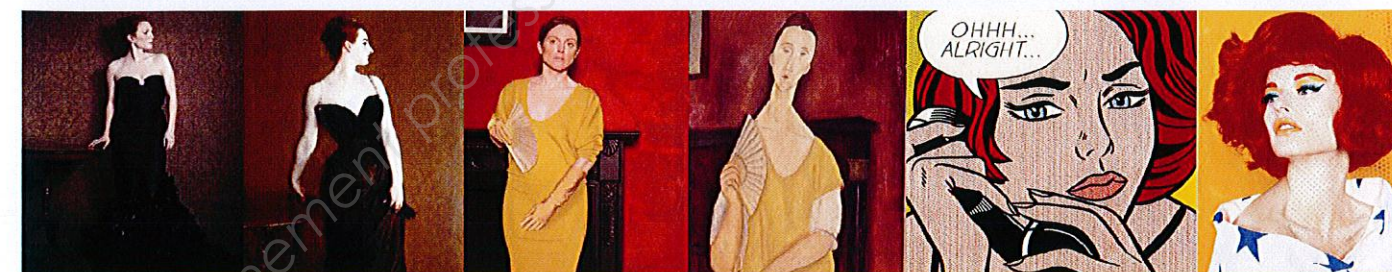
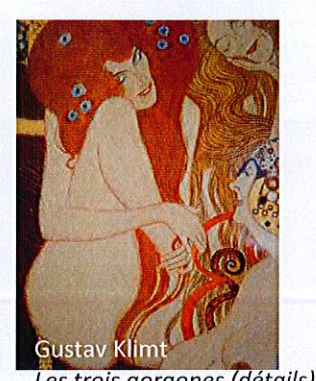
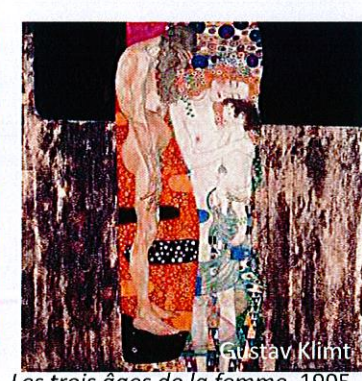


NE RIEN ÉCRIRE DANS CETTE PARTIE

NE RIEN ÉCRIRE DANS CETTE PARTIE

## ARTS APPLIQUÉS A LA PROFESSION / 20 points

### Les peintres préfèrent les rousses



Harper's Bazaar, Mai 2008, Julianne Moore pour 'Portraits of a Lady' par Peter Lindbergh

### LE SUJET

Le photographe **Peter Lindbergh** continue sa série de «*Portraits of a Lady's*».

Pour mener à bien son projet de tableau vivant, il fait appel à vous pour coiffer l'actrice Julianne Moore.

A vous de jouer avec sa chevelure rousse !

Votre coiffure reprendra la forme, les volumes et la couleur des cheveux du modèle du tableau de l'artiste choisi.

### CARTIER DES CHARGES

Comme pour la série de 2008 du magazine Harper's Bazaar ci-dessus, votre proposition de coiffure s'inspirera directement d'un des deux tableaux. Vous adapterez la texture et la couleur de la chevelure du tableau sélectionné.

### LA DEMANDE

1. Réaliser un croquis analytique (directions des mèches) au crayon à papier des deux tableaux page 11 afin de mieux comprendre le coiffage présenté par l'artiste peintre.
2. Sélectionner le tableau A ou B pour transposer la coiffure de l'artiste peintre sur votre proposition finale (page 12/13 ou 13/13)

La couleur de la chevelure sera rousse mais restera fidèle à la palette de l'artiste.

### BAREME

#### 1. ANALYSE

Croquis analytique : Respect des directions des mèches

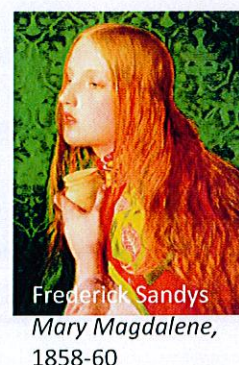
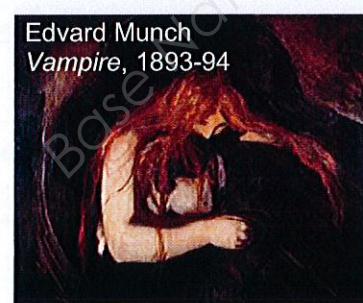
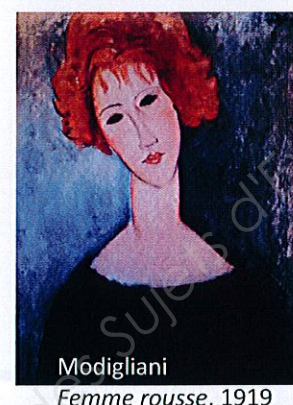
#### 2. PROPOSITION FINALE

- Respect de l'harmonie colorée
- Volume et brillance
- Qualité graphique des lignes
- Respect de la coiffure sélectionnée
- Implantation et proportions

« La rousse reste à l'écart de ce grand partage des femmes en deux catégories bien tranchées (brunes et blondes).

Mais elle est prise dans des stéréotypes qui datent de plusieurs millénaires. Esclave et prostituée dans l'antiquité, sorcière au Moyen-âge, la rousse est la femme différente, à la lourde sensualité, au caractère sauvage et indépendant.

En peinture, il faudra attendre l'époque victorienne, pour que Rossetti, peintre des chevelures épaisses et flamboyantes, donne à la rousse ses lettres de noblesse picturale».





NE RIEN ÉCRIRE DANS CETTE PARTIE

NE RIEN ÉCRIRE DANS CETTE PARTIE



John Currin, *The Cripple*, 1997



Egon Schiele, *Femme assise avec la jambe repliée*, 1917

A

B

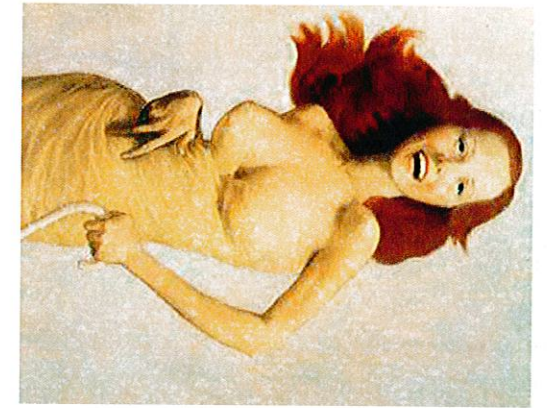


- 1 Réaliser un croquis analytique (directions des mèches) des deux coiffures des tableaux A et B sur les gabarits correspondants. Esquisses au crayon à papier.



NE RIEN ÉCRIRE DANS CETTE PARTIE

NE RIEN ÉCRIRE DANS CETTE PARTIE



2

Suite à vos analyses, sélectionner un de vos croquis analytique pour transposer la chevelure.  
Vous veillerez à respecter les proportions, les volumes, et la couleur de référence.





NE RIEN ÉCRIRE DANS CETTE PARTIE

NE RIEN ÉCRIRE DANS CETTE PARTIE

